

СОЗДАНИЕ ТРАНСПОРТНОЙ ИНФРАСТРУКТУРЫ

Предпроектная проработка, проектирование,
строительство, обслуживание



О компании

НОРЭЙЛ – это инжиниринговая компания «полного цикла». Была образована в 2010 году, с целью обеспечить потребности предприятий различных отраслей услугами по проектированию, строительству и текущему обслуживанию объектов железнодорожного транспорта.

Миссия и цель

Предоставление клиентам комплексных решений по созданию автомобильной и железнодорожной инфраструктуры, от идеи до реализации.

Занять лидерскую позицию и стать ориентиром в отрасли.



Правила и принципы компании:

— поиск новых подходов
к делу

— каждый проект
уникален

— приверженность
команде

— отстаивание
интересов заказчика

Самый главный актив компании – интеллектуальный потенциал и опыт сотрудников.

Административный состав компании прошел обучение по программе MBA. Руководители регулярно повышают свою квалификацию, участвуют в мероприятиях с ведущими специалистами в области строительства, проектирования, контроля за строительством в сфере транспортной инфраструктуры.

Линейный персонал систематически проходит курсы повышения основной квалификации, имеет соответствующую аттестацию в области промышленной безопасности, развивает навыки в смежных областях. Накопленные знания и практический опыт позволяют учесть все тонкости строительства и эксплуатации объектов уже на этапе проектной проработки.

Менеджмент

Для достижения поставленных задач, в компании применяются современные системы и принципы управления проектами, максимально используя имеющиеся ресурсы.

Компания реализует проекты в формате ЕРС, ЕРСМ.

Для обеспечения минимизации рисков при реализации проектов сотрудничаем с крупными страховыми компаниями и федеральными банками.



Основные преимущества:

- высококвалифицированные кадры
- современные технологии и технические средства
- индивидуальный подход к каждому заказчику
- наличие опыта по реализации объектов «под ключ»





НАПРАВЛЕНИЯ ДЕЯТЕЛЬНОСТИ

Предпроектная проработка. Изыскания и проектирование.
Строительство. Обслуживание.





Предпроектная проработка



1 Сбор информации

Сбор информации и получение исходных данных – это залог получения качественного продукта, поэтому прежде чем приступить к работе, на место будущего объекта выезжают специалисты компании и досконально его изучают.

Цель данных выездов – понимание условий строительства и эксплуатации будущей инфраструктуры, сбор и подготовка необходимых материалов для проектирования.

2 Разработка вариантов

Уже в своем офисе мы дорабатываем предполагаемые варианты по следующим показателям:

- местоположение;
- протяженность;
- количество препятствий (пересечений);
- расположение транспортных инфраструктур для доставки строительных материалов;
- наличие жилых застроек, занимаемые земли;
- предварительные объемы работ.

3 Разработка предпроектной документации

Разработанная предпроектная документация позволяет выстроить последующее взаимодействие и минимизировать будущие затраты.

Утвержденный заказчиком вариант ложится в основу проекта.

По разработанной предпроектной документации устанавливаются объемы по инженерным изысканиям, назначаются объекты для проектирования и запрашиваются необходимые технические условия.

Изыскания и проектирование объектов железнодорожной и автотранспортной инфраструктуры

1 Изыскания

- геодезические
- геологические
- экологические
- гидрологические

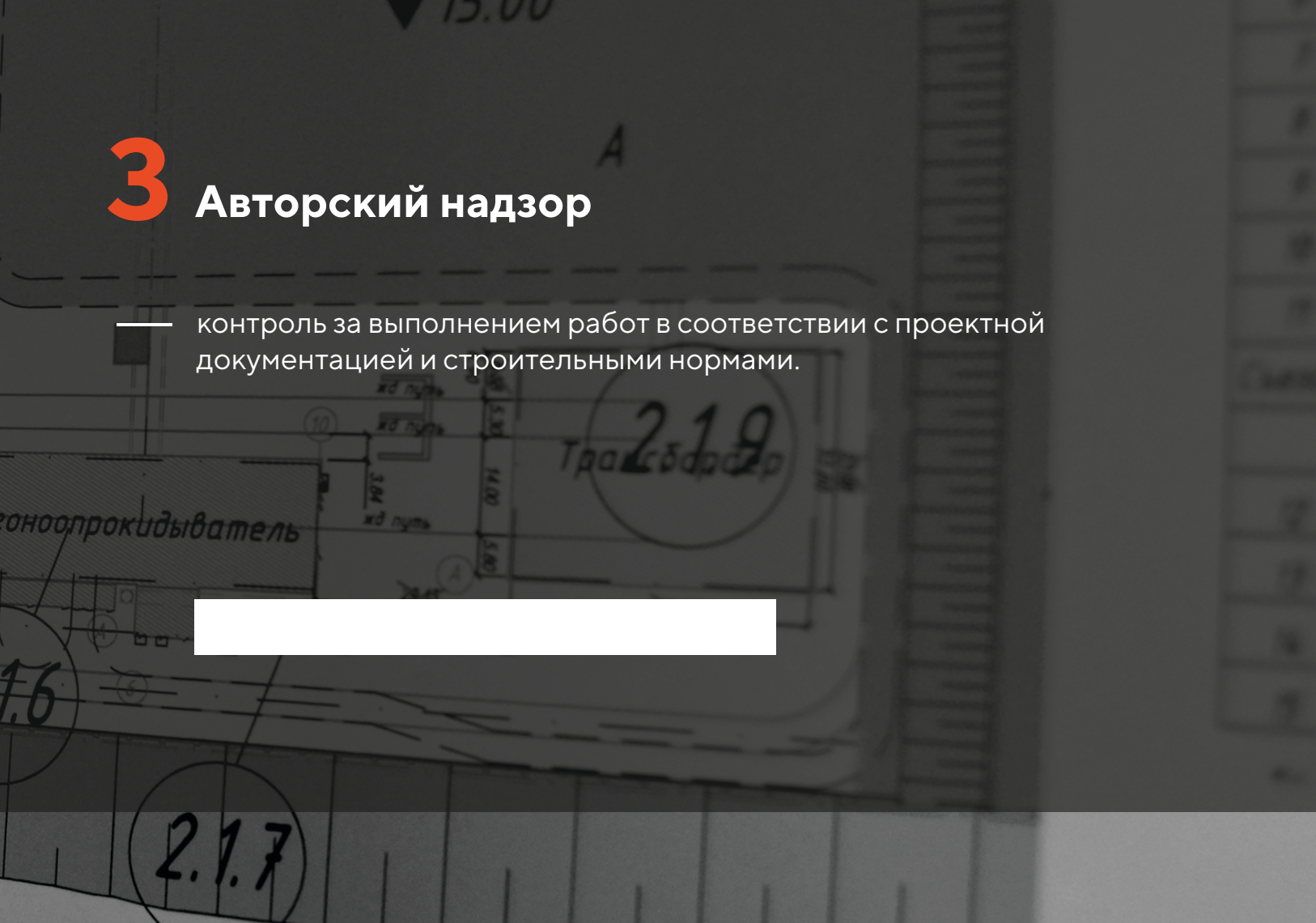
2 Проектирование

- проектирование осуществляется на основе эффективной системы управления проектами
- разработка проектов автомобильных и железных дорог со всей инфраструктурой любой сложности, подтвержденной расчетами
- выполнение проектов планировки и межевания линейных объектов



3 Авторский надзор

— контроль за выполнением работ в соответствии с проектной документацией и строительными нормами.



2.1.7

Строительство и ввод в эксплуатацию объектов транспортной инфраструктуры

1 Строительство

- применение современных методов управления в строительстве
- опыт возведения всех видов объектов транспортной инфраструктуры
- предоставление комплексного решения заказчику



2 Инжиниринговые услуги в строительстве

- организация процесса строительства
- решение интеллектуальных задач
- обеспечение взаимодействия всех участников строительного процесса
- взаимодействие со страховыми компаниями и банками.

3 Ввод в эксплуатацию

- взаимодействие со всеми государственными и контролирующими органами
- опыт получения исходно-разрешительной документации и документации, необходимой для сдачи в эксплуатацию объектов, заверенных строительством.

Текущее обслуживание объектов железнодорожной инфраструктуры

1 Текущее содержание

- верхнее строение пути
- земляное полотно и искусственные сооружения
- оборудование СЦБ и связи
- контактная сеть
- содержание производственных зданий

2 Ведение грузовой и коммерческой работы

- оперативное планирование перевозок грузов
- оформление и учет всех документов, связанных с приемом, сдачей, обработкой и переработкой груза
- тарифы и расчеты за перевозку грузов
- взаимодействие с железнодорожными путями общего пользования
- обеспечение сохранности грузов и ускорения их доставки

3

Организация движения поездов и маневровой работы

- координация всех передвижений/перемещений подвижного состава на железнодорожных путях
- осуществление планирования, организации маневровой работы, подачи и уборки вагонов
- контроль выполнения технологических норм нахождения вагонов на путях
- обеспечение эффективности использования маневровых локомотивов и технических средств, путевого развития станции и путей необщего пользования
- контроль и соблюдение безопасности движения поездов при маневровой работе

Партнеры компании

Угольная компания Сибирская

Строительство железнодорожного пути необщего пользования с грузооборотом 1,5 млн т угля в год. Расширение грузооборота до 5 млн т угля в год.

Морской Порт «Суходол»

Проектирование специализированного угольного перегрузочного комплекса в районе бухты Суходол Приморского края мощностью 20 млн т угля в год для облегчения доступа к портовой инфраструктуре малых и средних угледобывающих предприятий.



Шахтоуправление Майское

Строительство участка железнодорожного пути и текущие содержание двух станций и перегона протяженностью более 30 км. Сотрудничество в перспективном развитии.

Сибгипротранс

Сотрудничество по проектированию объекта Морской порт Суходол. Взаимодействие при реализации смежных проектов.

Администрация Кемерово

Строительство железнодорожного переезда по пути общего пользования на пересечении улицы Двужильного и проспекта Молодежный в городе Кемерово.



РЕАЛИЗОВАННЫЕ ПРОЕКТЫ

Ключевые проекты компании



Угольная компания Сибирская

Работа с АО «УК Сибирская» началась в 2011 году.

На начальной стадии сотрудничества были разработаны предпроектные варианты, принятые в основу технических условий ОАО «РЖД» и Дирекции автомобильных дорог Кузбасса.

Получено разрешение осуществить примыкание пути необщего пользования АО «УК Сибирская» к пути общего пользования ОАО «РЖД» в районе станции Бардино Западно-Сибирской железной дороги.

2011-2014

В ходе разработки стадии «Проектная документация» были выполнены работы по сочетанию трех проектов и согласованию разработанной документации во всех структурах Западно-Сибирской железной дороги и ОАО «РЖД». На этапе «Рабочая документация» компания разработала документацию по двум проектам станций «Увальная» и «Увальная-Южная».

2015-2016

Строительство I этапа проекта на грузооборот 1,5 млн.т. угля в год.

2017-2018

Строительство II этапа проекта на грузооборот 5 млн.т. угля в год.



30 км

Протяженность ЖД пути

60 км

Длина кабелей связи и СЦБ

26

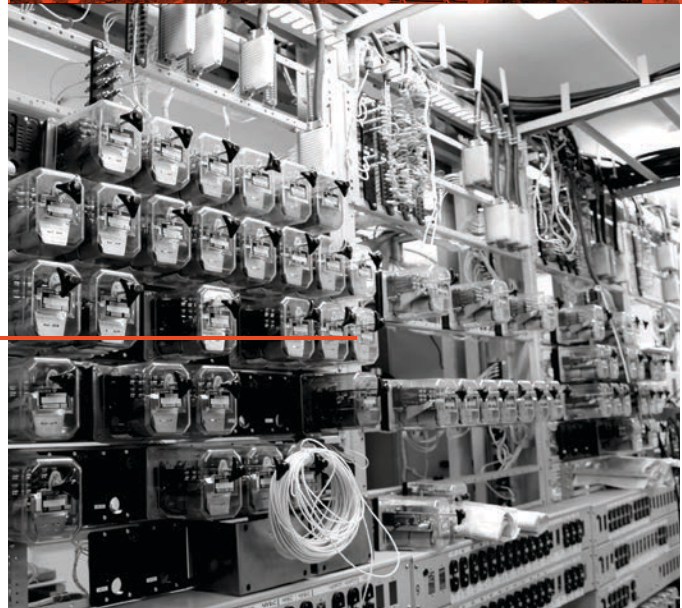
Высокомачтовых опор
освещения

4

Железнодорожных
переезда

15 месяцев

Время реализации
строительно-монтажных
работ первого этапа



Морской порт Суходол

Сотрудничество с ООО «Морской Порт «Суходол» началось в сентябре 2013 года.

Была поставлена задача осуществить примыкание пути необщего пользования ООО «Морской Порт «Суходол» к пути общего пользования ОАО «РЖД» в районе станции Смоляниново Дальневосточной железной дороги.

По полученным данным были определены предварительные границы земельных участков, объемы инженерных изысканий.



39 км

Протяженность
ЖД пути

22 км

Протяженность
автодорог

260 м

Протяженность мостов
и путепроводов

В период 2013–2014 гг. в ходе разработки стадии «Проектная документация» были выполнены работы по согласованию разработанной документации во всех структурах Дальневосточной железной дороги и ОАО «РЖД», Департаменте дорожного хозяйства Приморского края, Оборонэнерго и других ведомствах. В декабре 2014 года на разработанную документацию получено положительное заключение государственной экспертизы.

Параллельно с проектом железной дороги, был выполнен проект автомобильной дороги III категории, примыкающей к федеральной трассе Владивосток – Находка – Порт Восточный, для обеспечения подъезда автомобильного транспорта на период строительства и дальнейшей эксплуатации порта. Данный проект был разработан в кратчайшие сроки и в марте 2015 года получил положительное заключение государственной экспертизы.

15 месяцев

Срок реализации всего проекта

2014–2015

В период 2014–2015 гг. разработана стадия «Рабочая документация» по проекту автомобильной дороги III категории, примыкающей к федеральной трассе Владивосток – Находка.

2017

В 2017 году выполнена «Рабочая документация» по проектированию железнодорожного пути необщего пользования мощностью 20 млн т угля в год.

Железнодорожный переезд

Строительство железнодорожного переезда
на пересечении улицы Юрия Двужильного
и проспекта Молодежный в городе Кемерово

15 км

Длина кабелей связи и СЦБ

600 м

Длина водоотводных лотков

2500 м²

Благоустройство территории





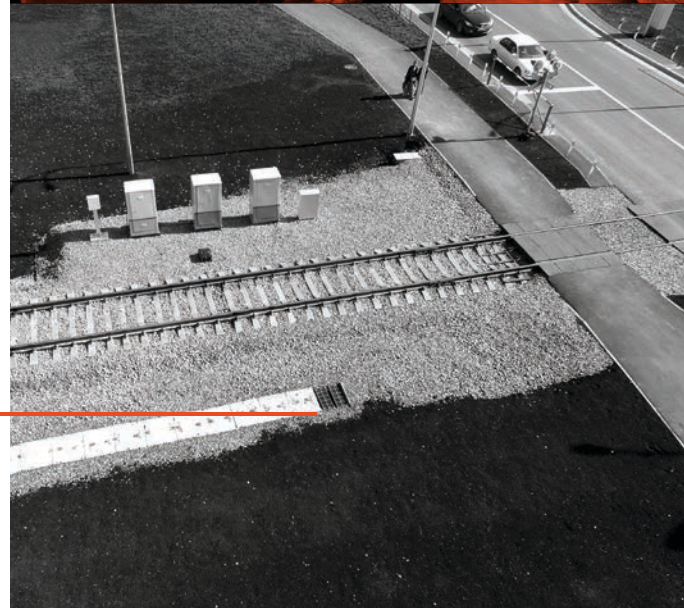
По инициативе администрации Кемерово в 2016 году были выполнены работы по строительству железнодорожного переезда общего пользования на пересечении улицы Юрия Двужильного и проспекта Молодежный в городе Кемерово, который соединил два района города.

При строительстве переезда были выполнены работы по капитальному ремонту участка земляного полотна и железнодорожного пути, строительству водоотводов с укладкой железобетонных водоотводных лотков, устройству переездной сигнализации с организацией связи и выводом контроля на станцию Кемерово-Сортировочная.

Строительство осуществлялось на пути общего пользования, в сжатые сроки, в постоянном взаимодействии с муниципальными органами власти.

42 дня

Срок реализации всего проекта

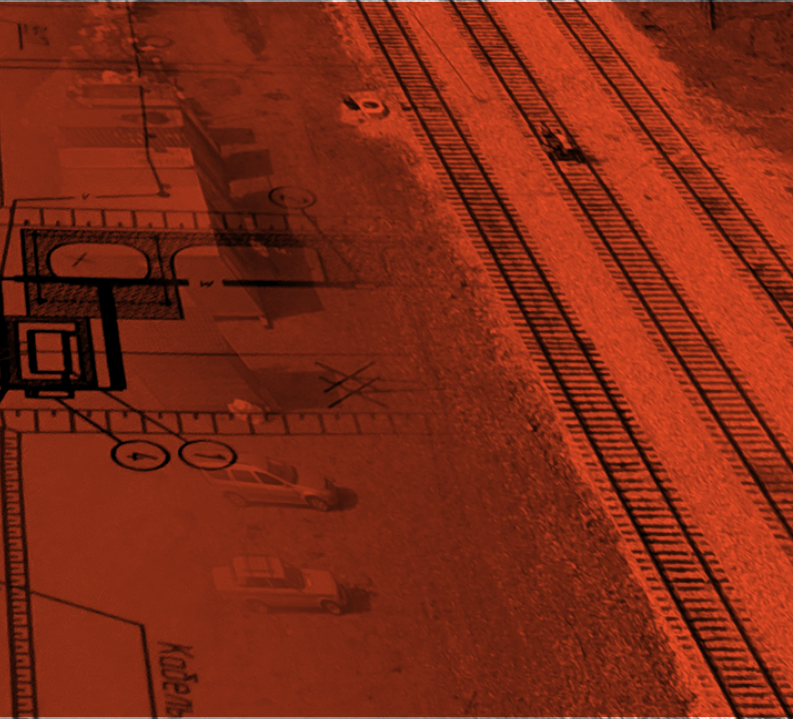




The image features a detailed architectural floor plan of a building, showing various rooms, corridors, and structural elements. A prominent red horizontal band is overlaid across the middle of the drawing. In the upper left corner, there is a table with several rows and columns, containing technical specifications and codes. The text 'НОРЭЙЛ. От идеи до реализации' is centered in white on the red band.

№	Наименование	Кол-во	Примечание
1	Г-ОДМ-1000	1	
2	Г-ОДМ-1000	1	
3	Г-ОДМ-1000	1	
4	Г-ОДМ-1000	1	
5	Г-ОДМ-1000	1	
6	Г-ОДМ-1000	1	
7	Г-ОДМ-1000	1	
8	Г-ОДМ-1000	1	
9	Г-ОДМ-1000	1	
10	Г-ОДМ-1000	1	

НОРЭЙЛ. От идеи до реализации



Кодельная канализация

Парк





kemerovo@norail.ru
www.norail.ru

